

INSTALACJE
PROSAN
ZOB. UL. ŚW. JERZEGO 11/12
15-002 LUBLIN
NIP: 946-214-50-16, REGON: 061409405

NAZWA I ADRES OBIEKTU:
**MODERNIZACJA INSTALACJI
WODOCIĄGOWEJ
W TEATRZE IM. J. OSTERWY W LUBLINIE**

INWESTOR:
**Teatr im. Juliusza Osterwy w Lublinie z
siedzibą w Lublinie przy ul. Narutowicza 17**

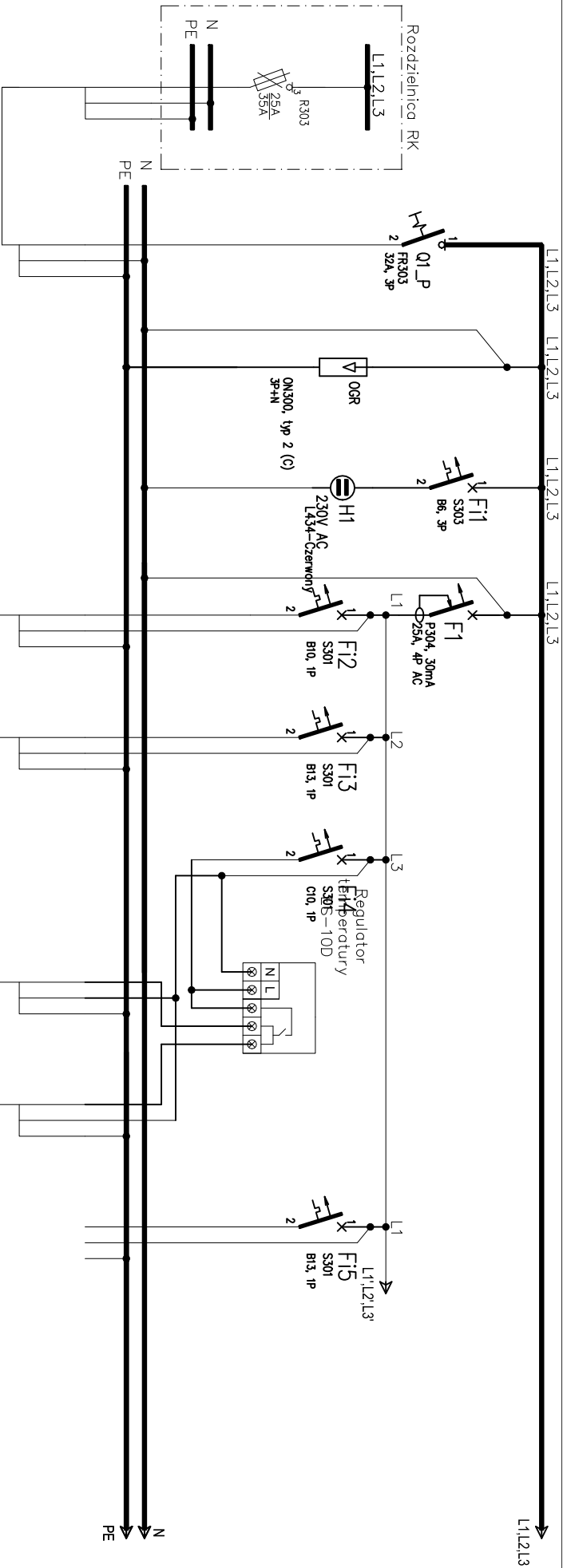
NAZWA RYSUNKU:
Schemat i widok tablicy TSan

PROJEKTOWAŁ:
mgr inż. Jarosław Korczyński
upr. LUB/0271/PWBE/16
do projektowania i kierowania robotami budowlanymi bez ograniczeń
w szczególności instalacyjnej w zakresie sieci, instalacji i urządzeń
elektrycznych i elektroenergetycznych

SPRACOWAŁ:
mgr inż. Michał Kolański
upr. LUB/0241/PWOE/12
do projektowania i kierowania robotami budowlanymi bez ograniczeń
w szczególności instalacyjnej w zakresie sieci, instalacji i urządzeń
elektrycznych i elektroenergetycznych

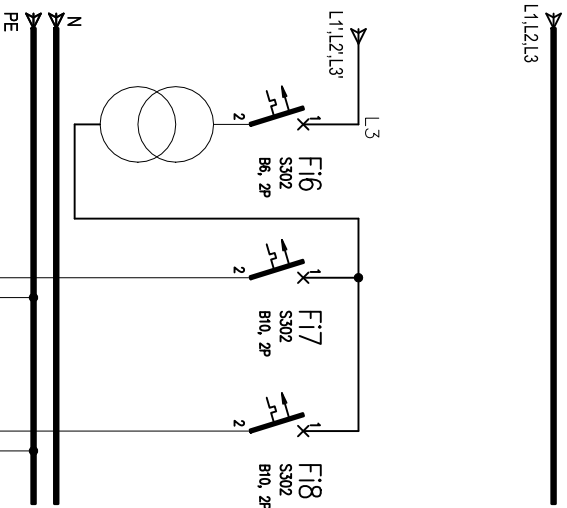
FAZA: **Projekt bud-wyk** ARKUSZ: **A4**

DATA: **Marzec 2018** SKALA: **-:----** NR RYS: **E7**

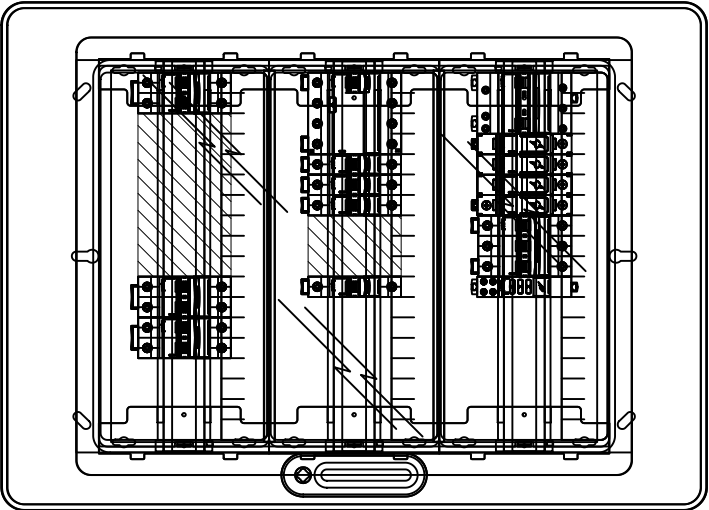


Oznaczenie obwodu	Q1_P	OGR	H1-H3	TSan/1	TSan/2
Opis	Zasilanie z istn. RK	Ogranicznik przepięć	Sygnalizacja napięcia	Oświetlenie	Gniazda 230V ogólne, przepompownie
Moc, kW	1,36kW				
Typ kabla/przewodu	YDYżo			YDYżo	YDYżo
Przekrój	5x4mm²			3(4)x1,5mm²	3x2,5mm²

TSan/3.1	TSan/3.2	TSan/4
Kabel grzejny	Kabel grzejny	REZERWA
YDYżo	YDYżo	
3x1,5mm²	3x1,5mm²	



	TSan/5	TSan/6
Transformator 230V/24V, 100VA	Zmękcacz	Zmóć piewszestwo
	YDYo	YDYo
	3x1,5mm ²	3x1,5mm ²



Rozdzielnica natynkowa wisząca, II klasa ochrony, IP65,
 3x18 modułów, drzwi zamykane na klucz,
 wymiary 622x448x161mm (wys. x szer. x gł.)
 np. LEGRAND RN65 lub równoważna